

## INFORME FISCAL Y FINANCIERO MUNICIPIO DE ICONONZO TOLIMA VIGENCIA 2019

### 1. INFORMACIÓN CONTABLE

Para la evaluación, se cotejaron los resultados obtenidos en los Estados Financieros de las vigencias 2018 – 2019, de la Alcaldía Municipal de Icononzo Tolima, Reportados a la contaduría general de la Nación (Consolidador de hacienda e información Pública CHIP) con la finalidad de establecer la viabilidad fiscal y financiera de la entidad e identificar el Déficit fiscal, así mismo; se evalúan los indicadores financieros y la capacidad de endeudamiento.

### 2. ESTADO DE SITUACIÓN FINANCIERA

Cifra en miles

CONCEPTO	VIGENCIA 2019	VIGENCIA 2018	VARIACIÓN \$	VARIACIÓN %
<b>ACTIVOS</b>	<b>20.883</b>	<b>20.730</b>	<b>153</b>	<b>1%</b>
EFFECTIVO Y EQUIVALENTE AL EFFECTIVO	2.656	4.151	(1.495)	-36%
CUENTAS POR COBRAR	1.460	1.008	452	45%
PROPIEDADES, PLANTA Y EQUIPO	4.632	3.890	742	19%
BIENES DE USO PÚBLICO E HISTORICOS Y CULTURALES	1.290	3.103	(1.813)	-58%
OTROS ACTIVOS	10.842	8.576	2.266	26%
<b>PASIVOS</b>	<b>9.989</b>	<b>10.142</b>	<b>(153)</b>	<b>-2%</b>
PRESTAMOS POR PAGAR	3.027	3.200	(173)	-5%
CUENTAS POR PAGAR	862	847	15	2%
BENEFICIOS A LOS EMPLEADOS	6.081	6.076	5	0%
OTROS PASIVOS	18	18	-	0%
<b>PATRIMONIO</b>	<b>10.894</b>	<b>10.588</b>	<b>306</b>	<b>3%</b>
<b>PATRIMONIO DE LAS ENTIDADES DEL GOBIERNO</b>	<b>10.894</b>	<b>10.588</b>	<b>306</b>	<b>3%</b>

Al cierre de la vigencia fiscal 2019, el municipio de Icononzo Tolima presentó una variación absoluta en sus activos de \$153 millones es decir, un incremento del 1% en comparación con la vigencia 2018, Los Pasivos disminuyeron en \$(153) millones es decir, un -2% y obtuvo un aumento en el patrimonio de \$306 millones, con 3% en relación a la vigencia 2018.

*¡Vigilemos lo que es de Todos!*

+57 (8) 261 1167 - 261 1169  
despacho.contraloria@contraloriatolima.gov.co  
[www.contraloriatolima.gov.co](http://www.contraloriatolima.gov.co)

## 2.1 ACTIVO

Las cuentas de mayor incremento fueron: La cuenta Otros Activos con \$2.266 millones el 26%, seguido del Propiedad Planta y equipo con \$742 millones el 19%, Cuentas por cobrar con \$452 millones el 45%; y las cuentas que disminuyeron fueron: Bienes de uso Público con \$(1.813) millones es decir, -58% seguido de Efectivo y Equivalente al efectivo con \$(1.495) millones el -36%.

## 2.2 PASIVO

La participación de los Pasivos frente a los Activos del municipio de Icononzo Tolima son del 48%; las cuentas de mayor incidencia fueron: cuentas por Pagar con un incremento de \$15 millones 2%, seguido de Beneficios a los empleados, con \$5 millones, el 1%, por ultimo disminuyó Cuentas por Pagar con \$(173) millones, el -5% en relación con la vigencia 2018.

La cuenta de Otros Pasivo no presento variación en relación a la Vigencia 2018.

## 2.3 PATRIMONIO

Las cuentas de patrimonio presentaron un aumento de \$306 millones equivalente al 3%, donde la cuenta de Impacto por la transición al nuevo marco de regulación fue la más representativa con una disminución de \$(326) millones el -100% frente a la vigencia 2018.



### 3. ESTADO DE ACTIVIDAD FINANCIERA, ECONOMICA Y SOCIAL

ALCALDIA MUNICIPAL DE ICONONZO				
COMPARATIVO 2019 - 2018				
(Cifras en miles de pesos)			VARIACIÓN	
CONCEPTO	2019	2018	\$	%
INGRESOS	14.963	12.710	2.253	18%
GASTOS	14.625	12.378	2.247	18%

Los ingresos y Gastos de la entidad aumentaron en \$2.253 millones y \$2.247 millones es decir, el 18% respectivamente en relación con la vigencia 2018.

#### 3.1 INGRESOS

CONCEPTO	VIGENCIA 2019	VIGENCIA 2018	VARIACIÓN \$	VARIACIÓN %
<b>INGRESOS</b>	<b>14.963</b>	<b>12.710</b>	<b>2.253</b>	<b>18%</b>
<b>INGRESOS FISCALES</b>	<b>2.891</b>	<b>1.615</b>	<b>1.276</b>	<b>79%</b>
IMPUESTOS	1.084	1.037	47	5%
CONTRIBUCIONES, TASAS E INGRESOS NO TRIBUTARIOS	1.852	619	1.233	199%
DEVOLUCIONES Y DESCUENTOS (DB)	(45)	(42)	(3)	7%
<b>VENTAS DE SERVICIOS</b>	<b>425</b>	<b>359</b>	<b>66</b>	<b>18%</b>
SERVICIO DE ACUEDUCTO	263	197	66	0%
SERVICIO DE ALCANTARILLADO	76	86	(10)	-12%
SERVICIO DE ASEO	85	74	11	15%
<b>TRANSFERENCIAS Y SUBVENCIONES</b>	<b>10.079</b>	<b>10.418</b>	<b>(339)</b>	<b>-3%</b>
SISTEMA GENERAL DE PARTICIPACIÓN	5.940	5.634	306	5%
SISTEMA GENERAL DE REGALIAS	34	1.025	(991)	-97%
SISTEMA GENERAL DE SEGURIDAD SOCIAL EN SALUD	3.208	2.349	859	37%
OTRAS TRANSFERENCIAS	895	1.409	(514)	-36%
<b>OTROS INGRESOS</b>	<b>1.566</b>	<b>318</b>	<b>1.248</b>	<b>392%</b>
FINANCIEROS	1.553	98	1.455	1485%
INGRESOS DIVERSOS	13	219	(206)	-94%

Los Ingresos del municipio de Icononzo Tolima incrementaron \$2.253 millones, el 18% con relación a la vigencia 2018.

Los Ingresos Fiscales fueron las más representativas con un incremento \$1.276 millones, el 79%, seguido Otros Ingresos con \$1.248 millones, el 392%, Ventas de Servicios con \$66 millones el 18% y disminuyó Transferencias y Subvenciones con \$(339) millones el -3%.

*¡Vigilemos lo que es de Todos!*

+57 (8) 261 1167 - 261 1169

despacho.contraloria@contraloriatolima.gov.co

www.contraloriatolima.gov.co

### 3.2 GASTOS

CONCEPTO	VIGENCIA 2019	VIGENCIA 2018	VARIACIÓN \$	VARIACIÓN %
<b>GASTOS</b>	<b>14.625</b>	<b>12.378</b>	<b>2.247</b>	<b>18%</b>
<b>DE ADMINSTRACION Y OPERACIÓN</b>	<b>3.344</b>	<b>1.661</b>	<b>1.683</b>	<b>101%</b>
SUELDOS Y SALARIOS	528	501	27	5%
CONTRIBUCIONES IMPUTADAS	37	37	-	0%
CONTRIBUCIONES EFECTIVAS	152	140	12	9%
APORTES OBRE LA NOMINA	28	26	2	8%
PRESTACIONES SOCIALES	226	221	5	2%
GASTOS DE PERSONAL DIVERSOS	56	57	(1)	-2%
GENERALES	2.273	676	1.597	236%
IMPUESTOS, CONTRIBUCIONES Y TASAS	40	-	40	100%
<b>DETERIORO, DEPRECIACIONES, AMORTIZACIONES Y PROVISIONES</b>	<b>2.213</b>	<b>309</b>	<b>1.904</b>	<b>616%</b>
DETERIORO DE CUENTAS POR COBRAR	-	38	(38)	-100%
DEPRECIACIÓN DE PROPIEDADES PLANTA Y EQUIPO	199	192	161	4%
DEPRECIACIÓN DE BIENES DE USO PÚBLICO EN SERVICIO	2.014	68	1.946	2862%
AMORTIZACIÓN DE ACTIVOS INTANGIBLES		10	(10)	-100%
<b>TRANSFERENCIAS Y SUBVENCIONES</b>	<b>258</b>	<b>182</b>	<b>76</b>	<b>42%</b>
OTRAS TRANSFERENCIAS	258	182	76	42%
<b>GASTO PÚBLICO SOCIAL</b>	<b>10.216</b>	<b>11.116</b>	<b>(900)</b>	<b>-8%</b>
EDUCACIÓN	541	1.213	(672)	-55%
SALUD	6.138	5.660	478	8%
AGUA POTABLE Y SANEAMIENTO BASICO	694	228	466	204%
RECREACIÓN Y DEPORTE	189	252	(63)	-25%
CULTURA	183	166	17	10%
DESARROLLO COMUNITARIO Y BIENSTAR SOCIAL	2.470	3.596	(1.126)	-31%
<b>OTROS GASTOS</b>	<b>1.662</b>	<b>172</b>	<b>1.490</b>	<b>866%</b>
FINANCIEROS	151	107	44	41%
GASTOS DIVERSOS	1.511	64	1.447	2261%
<b>CIERRE DE INGRESOS, GASTOS Y COSTOS</b>	<b>(3.070)</b>	<b>(1.063)</b>	<b>(2.007)</b>	<b>189%</b>
CIERRE DE INGRESOS, GASTOS Y COSTOS	<b>(3.070)</b>	<b>(1.063)</b>	<b>(2.007)</b>	<b>189%</b>

Los Gastos presentaron una variación de \$2.247 millones, es decir, un incremento del 18% en relación con la vigencia 2018

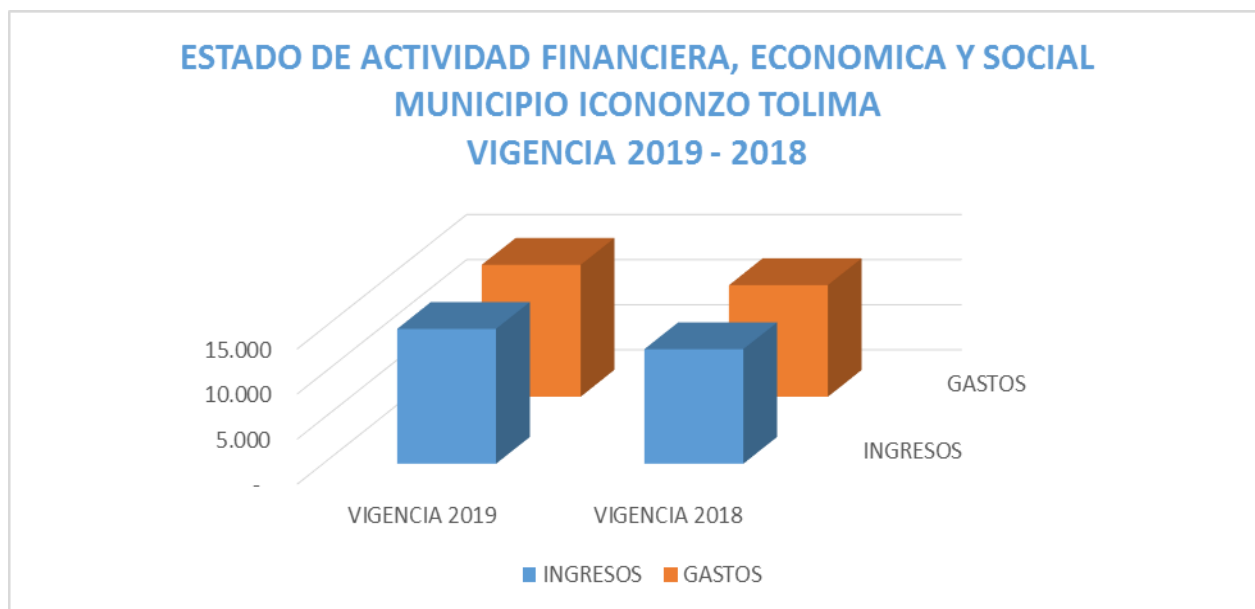
*¡Vigilemos lo que es de Todos!*

+57 (8) 261 1167 - 261 1169

despacho.contraloria@contraloriatolima.gov.co

www.contraloriatolima.gov.co

El Deterioro Depreciaciones Amortizaciones y Provisiones fue el más representativo con un incremento \$1.904 millones, el 616%, seguido de los Gastos de Administración y operación con \$1.683 millones, el 101%, Otros Gastos con \$1.490 millones el 866%, Transferencias y subvenciones con \$76 millones 42% y disminuyó Gastos Público Social con \$(900) millones, el -8% en relación con la vigencia 2018.



#### 4. EXCEDENTE O DEFICIT

El municipio de Icononzo Tolima, obtuvo un Déficit del ejercicio de \$3.070 millones el 189%, en relación a la vigencia 2018.

#### 5. INDICADORES FINANCIEROS

##### 5.1 LIQUIDEZ Y SOLVENCIA

**5.1.1 Razón Corriente:** Muestra la capacidad que tiene la entidad para cubrir sus deudas en el corto plazo, ya que indica que por cada peso que debe, con cuantos se cuenta para respaldarlo.

Activo Corriente = 1,49 pesos

Pasivo Corriente

El indicador muestra que por cada peso que la Administración Municipal de Icononzo Tolima debe a corto plazo, cuenta con 1,49 pesos en Activos corrientes para cubrirlos.

### 5.1.2 Capital neto de Trabajo

El capital neto de trabajo es el resultado de restar del activo corriente los pasivos a corto plazo de la entidad. El capital de trabajo se considera como aquellos recursos que necesita la entidad para operar.

Activo corriente - Pasivo Corriente = \$4.971 millones

El resultado indica que el ente territorial cuenta con suficientes recursos para operar

## 5.2 NIVEL DEL ENDEUDAMIENTO SOBRE ACTIVOS TOTALES

Este indicador presenta el porcentaje de participación de los acreedores dentro de los activos del ente territorial.

Total, Pasivo X 100 = 48%

Total, Activo

El resultado indica que del total de activos que posee el municipio, el 48% está siendo financiado por los acreedores

## 5.3 RAZÓN DEL PATRIMONIO

Este indicador muestra hasta qué punto la entidad territorial tiene independencia financiera ante sus acreedores, se determina dividiendo el valor del patrimonio entre el activo total.

Patrimonio Total = 52%

Activo Total

El porcentaje indica que el 52% de los activos, están siendo financiados con capital propio.